



BEVERLY HILLS



## **É UM PRAZER APRESENTÁ-LO AO QUE A VIDA TEM DE MELHOR.**

NÓS CONSTRUÍMOS O REFLEXO DA SUA SOFISTICAÇÃO.

Elevamos ao máximo a sua vontade de viver num lugar único e apresentamos o Beverly Hills. Um empreendimento totalmente inspirado em você, feito para descobrir a arte de viver a vida e chegar à conclusão que você pode mais. Pode sempre mais!





**BERNARDO FARKASVÖLGYI**  
FARKASVÖLGYI ARQUITETURA

# QUANDO A VIDA ESCOLHE POR VOCÊ

## CARO FUTURO RESIDENTE,

É uma enorme satisfação fazer parte deste empreendimento arrojado da Katz Construções. Cada aspecto do BEVERLY HILLS foi pensado para atender as expectativas de um consumidor exigente e sofisticado. Desenhamos um projeto contemporâneo e elegante. Os traços limpos e os diferentes volumes dos blocos, começando pelas lojas na base, logo acima apartamentos 2 quartos e 1 quarto, trazem perfeita sinergia ao convergir cenários e diferentes possibilidades.

**À FRENTE DO TEMPO** - O Beverly Hills traz mais conforto e flexibilidade ao proporcionar apartamentos de 1 e 2 quartos maiores do que se vê no mercado. As amenidades, como: piscina externa com solarium, bicicletário, estação de recarga para carros elétricos, fitness, chill out e outros serviços geram muito mais conforto e bem-estar para os moradores. Nesta região, não existe um produto como este. E é por causa deste pensamento que o Beverly Hills está destinado a se tornar um habitat único, verdadeiramente excepcional e sofisticado.



XI GRANDE  
PRÊMIO DE  
ARQUITETURA  
CORPORATIVA

*Categoria Predial  
Comercial*



XII GRANDE  
PRÊMIO DE  
ARQUITETURA  
CORPORATIVA

*Categoria  
Hoteleria*





GUSTAVO GRECO  
GRECO DESIGN

# IDENTIDADE, AMBIENTAÇÃO E SINALIZAÇÃO

“A ALMA NUNCA PENSA SEM UMA IMAGEM.”  
*ARISTÓTELES*

O NOSSO PROJETO DÁ APOIO E EXPRESSÃO, bem como sintetiza e explicita o propósito do Beverly Hills.

Por meio da escolha de mobiliário, cores e materiais (alguns deles desenvolvidos especialmente para o prédio, como o ladrilho hidráulico com a marca do empreendimento Beverly Hills) estimulamos os sentidos para dar suporte e maximizar os conceitos do empreendimento. Assim, o projeto de identidade estabelece conexão entre o espaço e o seu usuário de maneira única e proprietária.





# APRESENTAÇÃO

## **INCORPORAÇÃO E CONSTRUÇÃO:**

KATZ CONSTRUÇÕES E PARTICIPAÇÕES LTDA.

## **DESENVOLVIMENTO IMOBILIÁRIO:**

KATZ CONSTRUÇÕES E PARTICIPAÇÕES LTDA.  
BTE ENGENHARIA

## **PROJETO ARQUITETÔNICO:**

FARKASVÖLGYI ARQUITETURA

## **AMBIENTAÇÃO:**

GRECO DESIGN

## **EMPREENDIMENTO BEVERLY HILLS:**

19 PAVIMENTOS  
4 APARTAMENTOS POR ANDAR  
1.622,00 M<sup>2</sup>

## **PAVIMENTO TÉRREO E LOJAS**

4 LOJAS  
15 VAGAS DESCOBERTAS  
2 ACESSOS

## **TORRE RESIDENCIAL - LOFTS / APARTAMENTOS**

2 QUARTOS 2 VAGAS - 67,73 M<sup>2</sup>  
2 QUARTOS 2 VAGAS - 66,02 M<sup>2</sup>  
1 QUARTO 1 VAGA - 49,95 M<sup>2</sup>  
1 QUARTO 1 VAGA - 48,24 M<sup>2</sup>  
COBERTURA - 97,66 M<sup>2</sup>





# ALTO LUXO

## VILA DA SERRA

**QUANDO LUXO E CONFORTO TRANSCENDEM  
O SEU CONCEITO DE MORADIA.**

Imagine um bairro extremamente charmoso e moderno, conceituado como um dos mais luxuosos da capital mineira. Seja bem-vindo ao Vila da Serra, um dos metros quadrados mais disputados hoje em Nova Lima, mas que conquista somente os amantes do conforto, bem-estar e quem não abre mão de muita sofisticação.





# BEVERLY HILLS

UM ESTILO DE VIDA CONSTRUÍDO PARA POUCOS.

Pelas ruas Concept Stores, salões de beleza, bares e academias, além de pessoas indo e vindo, movimentando a tão famosa região da Lagoa Seca com um ar despretenso, mas que lidera a lista dos endereços mais cobiçados de quem almeja mais que uma moradia: um estilo de vida construído para poucos.





# A LOCALIZAÇÃO MAIS PRESTIGIADA DA REGIÃO

**ALAMEDA DO MORRO, Nº 70 - VILA DA SERRA**

**BH SHOPPING - 5 MIN**

UM DOS MELHORES SHOPPINGS DE BELO HORIZONTE

**SUPERMERCADO E PADARIA - 1 MIN**

BONÍSSIMA - PADARIA & DELIKATESSEN

**CONCEPT STORES - 1 MIN**

VILLA VITTINI E TOOL BOX

**NIGHT LIFE - 3 MIN**

DORIVAL BAR, STEAK ME, TALHO, TMAK, WOOD'S

**SAÚDE E BEM-ESTAR - 5 MIN**

BODY TECH, PRAÇA LAGOA SECA, DROGARIA ARAUJO,  
DO INÍCIO DAS MELHORES TRILHAS DE MOUNTAIN  
BIKE DE NOVA LIMA E REGIÃO

**BEAUTY - 3 MIN**

MARCUS MARTINELLI E SALÃO TIFS

**CORPORATE - 2 MIN**

COMPLEXO CORPORATIVO ATLANTA



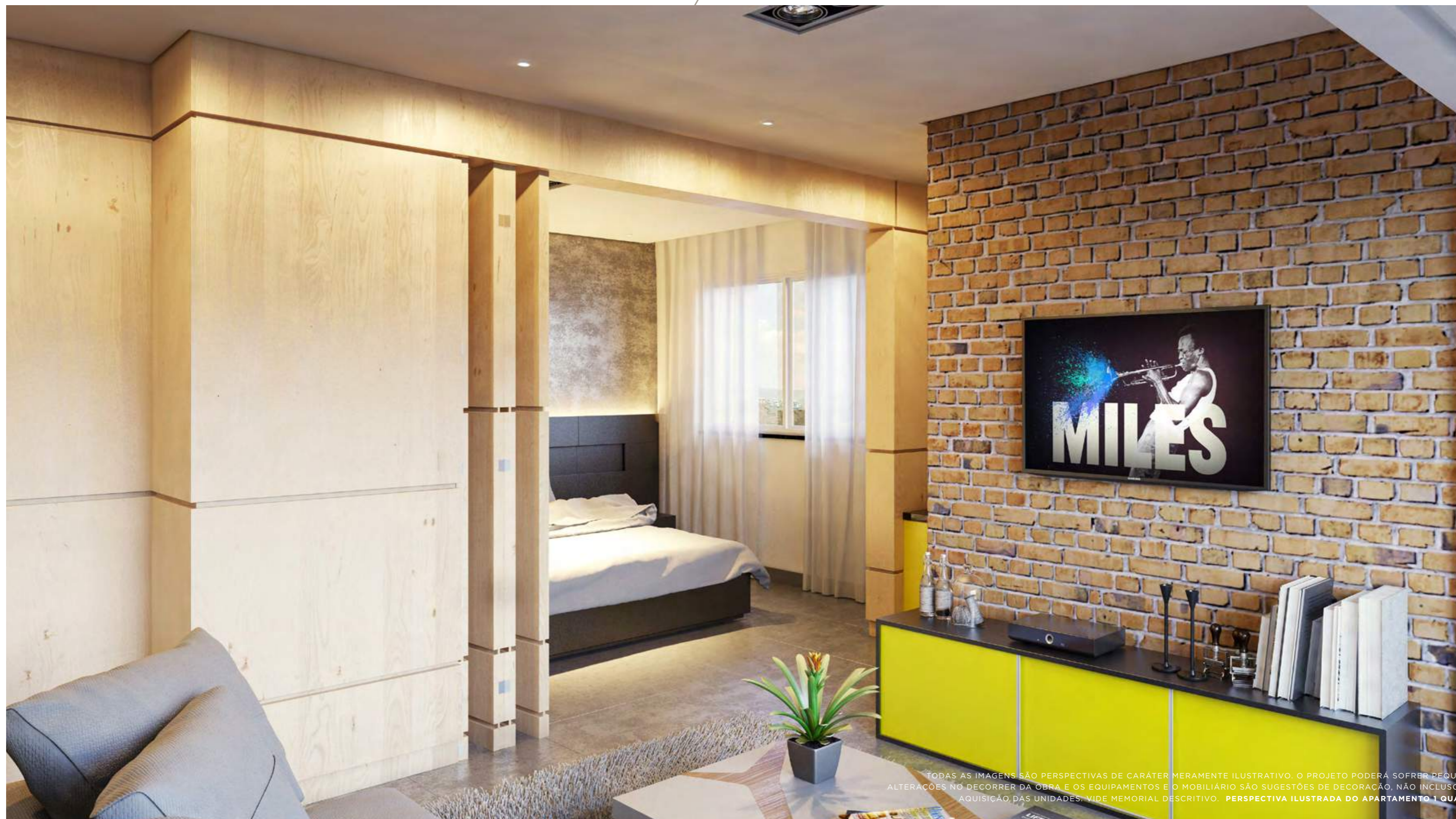
**SEJA BEM-VINDO  
A UM NOVO CONCEITO DE LUXO**



TODAS AS IMAGENS SÃO PERSPECTIVAS DE CARÁTER MERAMENTE ILUSTRATIVO. O PROJETO PODERÁ SOFRER PEQUENAS ALTERAÇÕES NO DECORRER DA OBRA E OS EQUIPAMENTOS E O MOBILIÁRIO SÃO SUGESTÕES DE DECORAÇÃO, NÃO INCLUSOS NA AQUISIÇÃO DAS UNIDADES. VIDE MEMORIAL DESCRITIVO. PERSPECTIVA ILUSTRADA DO APARTAMENTO 2 QUARTOS

**SALA APARTAMENTO 2 QUARTOS**  
LOFT VARANDA EXTENDIDA





TODAS AS IMAGENS SÃO PERSPECTIVAS DE CARÁTER MERAMENTE ILUSTRATIVO. O PROJETO PODERÁ SOFRER PEQUENAS ALTERAÇÕES NO DECORRER DA OBRA E OS EQUIPAMENTOS E O MOBILIÁRIO SÃO SUGESTÕES DE DECORAÇÃO, NÃO INCLUSOS NA AQUISIÇÃO DAS UNIDADES. VIDE MEMORIAL DESCRITIVO. PERSPECTIVA ILUSTRADA DO APARTAMENTO 1 QUARTO

**SALA APARTAMENTO 1 QUARTO**  
LOFT



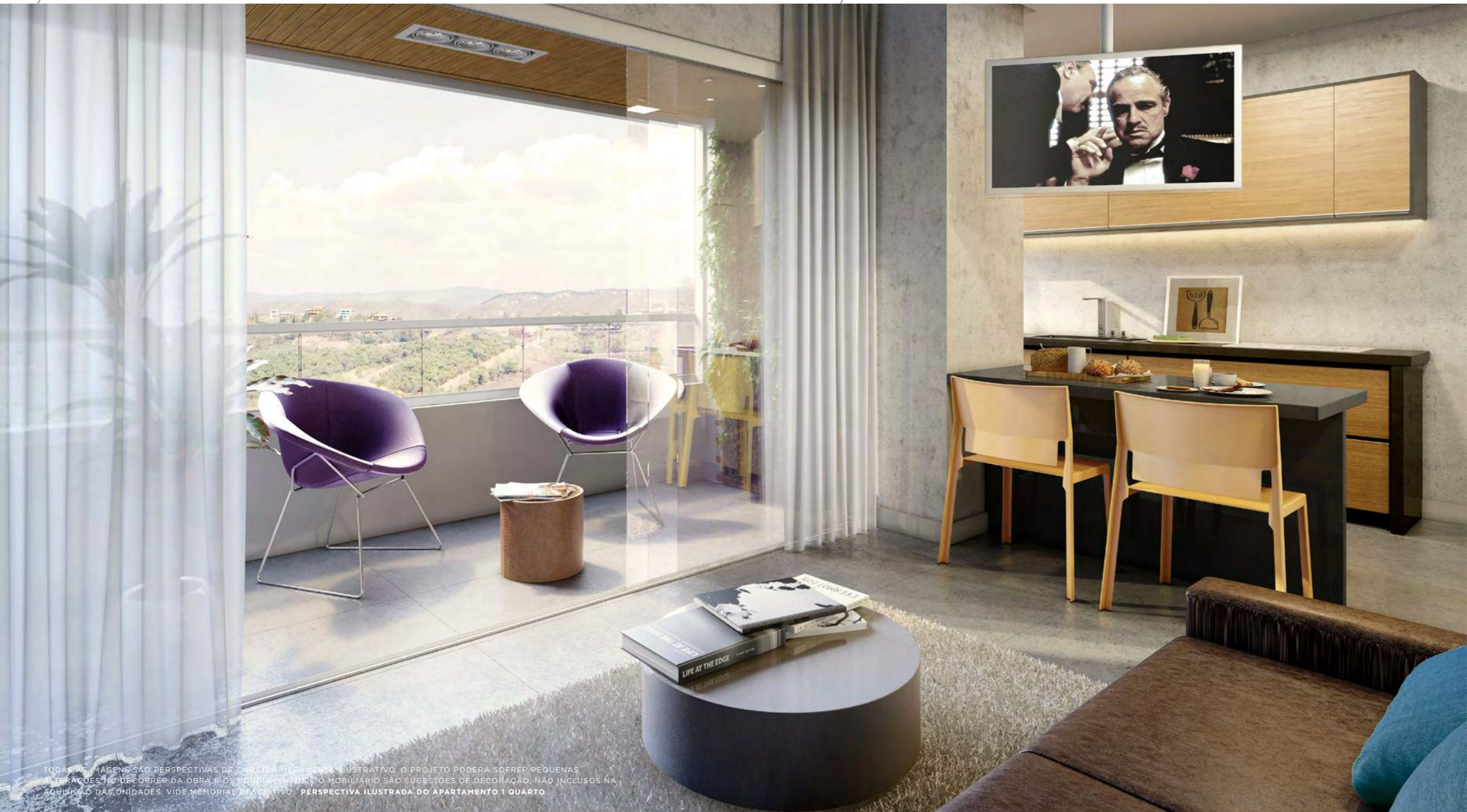
**DESCUBRA UM NOVO  
CONCEITO DE VIVER A VIDA**



TODAS AS IMAGENS SÃO PERSPECTIVAS DE CARÁTER MERAMENTE ILUSTRATIVO. O PROJETO PODERÁ SOFRER PEQUENAS ALTERAÇÕES NO DECORRER DA OBRA E OS EQUIPAMENTOS E O MOBILIÁRIO SÃO SUGESTÕES DE DECORAÇÃO, NÃO INCLUSOS NA AQUISIÇÃO DAS UNIDADES. VIDE MEMORIAL DESCRITIVO. PERSPECTIVA ILUSTRADA DO APARTAMENTO 1 QUARTO.

**SALA APARTAMENTO 1 QUARTO**  
LOFT





TODAS AS IMAGENS SÃO PERSPECTIVAS DE CARÁTER MERAMENTE ILUSTRATIVO. O PROJETO PODERÁ SOFRER PEQUENAS ALTERAÇÕES NO DECORRER DA OBRA E OS EQUIPAMENTOS E O MOBILIÁRIO SÃO SUGESTÕES DE DECORAÇÃO, NÃO INCLUSOS NA AQUISIÇÃO DAS UNIDADES. VIDE MEMORIAL DESCRITIVO. PERSPECTIVA ILUSTRADA DO APARTAMENTO 1 QUARTO

SALA APARTAMENTO 1 QUARTO  
LOFT





TODAS AS IMAGENS SÃO PERSPECTIVAS DE CARÁTER MERAMENTE ILUSTRATIVO. O PROJETO PODERÁ SOFRER PEQUENAS ALTERAÇÕES NO DECORRER DA OBRA E OS EQUIPAMENTOS E O MOBILIÁRIO SÃO SUGESTÕES DE DECORAÇÃO, NÃO INCLUSOS NA AQUISIÇÃO DAS UNIDADES. VIDE MEMORIAL DESCRITIVO. PERSPECTIVA ILUSTRADA DO HALL DE ENTRADA.

## HALL DE ENTRADA

POLTRONAS KEI - DESIGNER MARCELO LIGIERI (DOIMO EDITIONS)  
PREMIADA NO PRÊMIO MUSEU DA CASA BRASILEIRA 2015  
MESA LATERAL MISS - DESIGN DE PAULO SARTORI



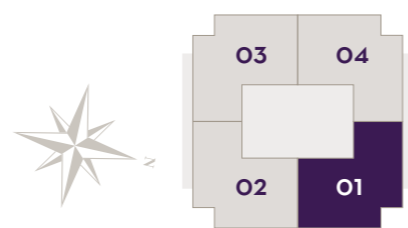
**PLANTA 1 QUARTO**

VARANDA 48,24M<sup>2</sup>



**PLANTA 1 QUARTO**

PADRÃO 49,95M<sup>2</sup>



RUA ALAMEDA DO MORRO

TUDO O CONJUNTO DE MOBILIÁRIO E ACESSÓRIOS APRESENTADOS NESTE MATERIAL SÃO SUGESTÕES DE DECORAÇÃO. VIDE MEMORIAL DESCRITIVO. OS MÓVEIS DE DIMENSÕES COMERCIAIS, ARMÁRIOS, EQUIPAMENTOS, JACUZZI, UTENSÍLIOS, OBJETOS DE DECORAÇÃO, PISOS, RODAPÉS, MOLDURAS, SANCAS DE GESSO E ALGUNS PONTOS DE ILUMINAÇÃO SÃO MERAMENTE ILUSTRATIVOS E NÃO FAZEM PARTE DO CONTRATO DE AQUISIÇÃO. AS MEDIDAS SÃO INTERNAS E DE FACE A FACE DAS PAREDES. AS DIMENSÕES DA SUÍTE CASAL FINAL 01 E 03 SÃO DE 4,17 X 3 M E O FINAL DOS APARTAMENTOS 02 E 03 SÃO DE 3,4 X 3 M



# PLANTA 1 QUARTO - 8º ANDAR

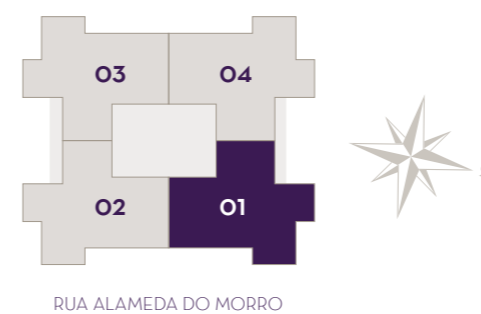
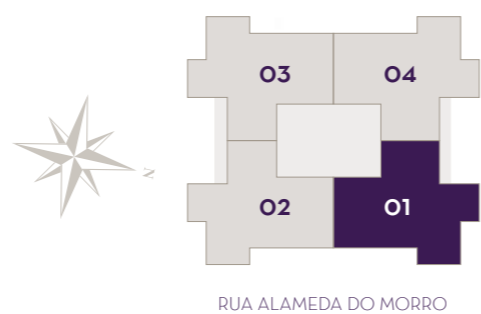
TERRAÇO 67,73M<sup>2</sup>



# PLANTA 2 QUARTOS

PADRÃO 67,73M<sup>2</sup>

*TUDO O CONJUNTO DE MOBILIÁRIO E ACESSÓRIOS APRESENTADOS NESTE MATERIAL SÃO SUGESTÕES DE DECORAÇÃO. VIDE MEMORIAL DESCRITIVO. OS MÓVEIS DE DIMENSÕES COMERCIAIS, ARMÁRIOS, EQUIPAMENTOS, JACUZZI, UTENSÍLIOS, OBJETOS DE DECORAÇÃO, PISOS, RODAPÉS, MOLDURAS, SANCAS DE GESSO E ALGUNS PONTOS DE ILUMINAÇÃO SÃO MERAMENTE ILUSTRATIVOS E NÃO FAZEM PARTE DO CONTRATO DE AQUISIÇÃO. AS MEDIDAS SÃO INTERNAS E DE FACE A FACE DAS PAREDES. AS DIMENSÕES DA SUÍTE CASAL FINAL 01 E 03 SÃO DE 4,17 X 3 M E O FINAL DOS APARTAMENTOS 02 E 03 SÃO DE 3,4 X 3 M*



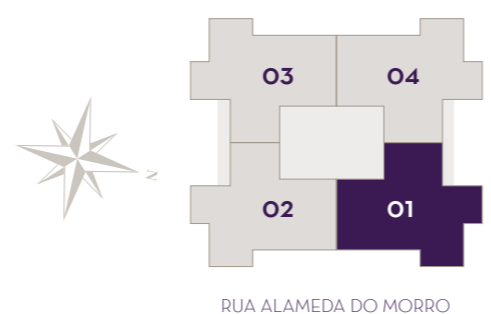
**PLANTA 2 QUARTOS**

VARANDA 67,73M<sup>2</sup>



**PLANTA 2 QUARTOS**

VARANDA E ESCRITÓRIO 67,73M<sup>2</sup>



RUA ALAMEDA DO MORRO

*TODAS AS SUGESTÕES DE MOBILIÁRIO E ACESSÓRIOS APRESENTADAS NESTE MATERIAL SÃO SUGESTÕES DE DECORAÇÃO. VIDE MEMORIAL DESCRITIVO. OS MÓVEIS DE DIMENSÕES COMERCIAIS, ARMÁRIOS, EQUIPAMENTOS, JACUZZI, UTENSÍLIOS, OBJETOS DE DECORAÇÃO, PISOS, RODAPÉS, MOLDURAS, SANCAS DE GESSO E ALGUNS PONTOS DE ILUMINAÇÃO SÃO MERAMENTE ILUSTRATIVOS E NÃO FAZEM PARTE DO CONTRATO DE AQUISIÇÃO. AS MEDIDAS SÃO INTERNAS E DE FACE A FACE DAS PAREDES. AS DIMENSÕES DA SUÍTE CASAL FINAL 01 E 03 SÃO DE 4,17 X 3 M E O FINAL DOS APARTAMENTOS 02 E 03 SÃO DE 3,4 X 3 M*



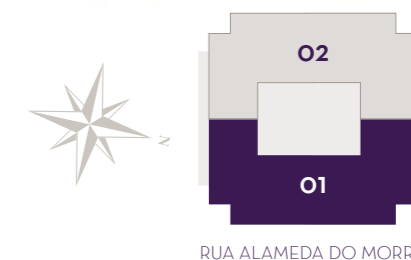
**PLANTA 2 QUARTOS**

67,73 M<sup>2</sup>

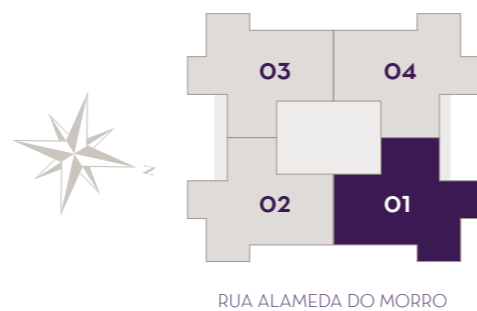


**PLANTA COBERTURA - 15º ANDAR**

97,66 M<sup>2</sup>



RUA ALAMEDA DO MORRO



RUA ALAMEDA DO MORRO

TUDO O CONJUNTO DE MOBILIÁRIO E ACESSÓRIOS APRESENTADOS NESTE MATERIAL SÃO SUGESTÕES DE DECORAÇÃO. VIDE MEMORIAL DESCRITIVO. OS MÓVEIS DE DIMENSÕES COMERCIAIS, ARMÁRIOS, EQUIPAMENTOS, JACUZZI, UTENSÍLIOS, OBJETOS DE DECORAÇÃO, PISOS, RODAPÉS, MOLDURAS, SANCAS DE GESSO E ALGUNS PONTOS DE ILUMINAÇÃO SÃO MERAMENTE ILUSTRATIVOS E NÃO FAZEM PARTE DO CONTRATO DE AQUISIÇÃO. AS MEDIDAS SÃO INTERNAS E DE FACE A FACE DAS PAREDES. AS DIMENSÕES DA SUÍTE CASAL FINAL 01 E 03 SÃO DE 4,17 X 3 M E O FINAL DOS APARTAMENTOS 02 E 03 SÃO DE 3,4 X 3 M



# IMPLANTAÇÃO

TÉRREO



# VAGAS

SUBSOLO 1



**VAGAS**  
SUBSOLO 2



**VAGAS**  
SUBSOLO 3





# LEGENDA

**WiFi** LIVRE EM TODA ÁREA DE LAZER

- 01 - ESPAÇO GOURMET
- 02 - LOUNGE INSPIRADO NA *naSala*
- 03 - SAUNA
- 04 - ESPAÇO FITNESS
- 05 - DECK PISCINA
- 06 - DECK GRAMADO
- 07 - SALA DE REUNIÃO COMPARTILHADA
- 08 - CHILL OUT
- 09 - ÔFURO

PLANTA ÁREA DE LAZER

TUDO O CONJUNTO DE MOBILIÁRIO E ACESSÓRIOS APRESENTADOS NESTE MATERIAL SÃO SUGESTÕES DE DECORAÇÃO. VIDE MEMORIAL DESCRITIVO. OS MÓVEIS DE DIMENSÕES COMERCIAIS, ARMÁRIOS, EQUIPAMENTOS, JACUZZI, UTENSÍLIOS, OBJETOS DE DECORAÇÃO, PISOS, RODAPÉS, MOLDURAS, SANCAS DE GESSO E ALGUNS PONTOS DE ILUMINAÇÃO SÃO MERAMENTE ILUSTRATIVOS E NÃO FAZEM PARTE DO CONTRATO DE AQUISIÇÃO. AS MEDIDAS SÃO INTERNAS E DE FACE A FACE DAS PAREDES. AS DIMENSÕES DA SUÍTE CASAL FINAL 01 E 03 SÃO DE 4,17 X 3 M E O FINAL DOS APARTAMENTOS 02 E 03 SÃO DE 3,4 X 3 M



# QUANDO A SUA VIDA SE TORNA UM LAZER

Aqui, você encontra a sua disposição serviços e espaços essenciais para viver com qualidade de vida e mais tranquilidade:

SALÃO DE FESTAS, CHILL OUT, LOUNGE NA SALA, PISCINA CLIMATIZADA, SAUNA, FITNESS, ESPAÇO GOURMET, SALA DE REUNIÃO COMPARTILHADA, BICICLETÁRIO, BICICLETA ELÉTRICA COMPARTILHADA E ESTAÇÃO PARA CARROS HÍBRIDOS.

## PISCINA CLIMATIZADA

MESA DA LINHA TECHNICOLOR PRA A TIDELLI  
CADEIRA BORA BORA MARINA CORDA NÁUTICA AMARELA ESTRUTURA BERINGELA PARA A TIDELLI  
CHAISE GIARDINO ESTRUTURA BERINJELA E CORDA FECHADA NÁUTICA AMARELA PARA A TIDELLI  
MESA LATERAL COZUMEL PARA A TIDELLI

TODAS AS IMAGENS SÃO PERSPECTIVAS DE CARÁTER MIRA. ENTENDENDO QUE O PROJETO PODERIA SOFRER PEQUENAS ALTERAÇÕES NO DECORRER DA OBRA E OS COMPARTIMENTOS E MOBILIÁRIO SÃO SUGESTÕES DE DECORAÇÃO, NÃO INCLUIDOS NA AQUISIÇÃO DAS UNIDADES. O MEMORIAL DESCRITIVO, TAXA DE ENXOVA, PERSPECTIVA ILUSTRADA DA PISCINA



# ÓFURO



TODAS AS IMAGENS SÃO PERSPECTIVAS DE CARÁTER MERAMENTE ILUSTRATIVO. O PROJETO PODERÁ SOFRER PEQUENAS ALTERAÇÕES NO DECORRER DA OBRA E OS EQUIPAMENTOS E O MOBILIÁRIO SÃO SUGESTÕES DE DECORAÇÃO, NÃO INCLUSOS NA AQUISIÇÃO DAS UNIDADES. VIDE MEMORIAL DESCRITIVO. TAXA DE ENXOVAL. PERSPECTIVA ILUSTRADA DO ÓFURO.

# CHILL OUT

BANQUETAS ASTÂNIA DA DESIGNER ETEL CARMONA



TODAS AS IMAGENS SÃO PERSPECTIVAS DE CARÁTER MERAMENTE ILUSTRATIVO. O PROJETO PODERÁ SOFRER PEQUENAS ALTERAÇÕES NO DECORRER DA OBRA E OS EQUIPAMENTOS E O MOBILIÁRIO SÃO SUGESTÕES DE DECORAÇÃO, NÃO INCLUSOS NA AQUISIÇÃO DAS UNIDADES. VIDE MEMORIAL DESCRITIVO. TAXA DE ENXOVAL. PERSPECTIVA ILUSTRADA DO CHILL OUT.

# ESPAÇO FITNESS



TODAS AS IMAGENS SÃO PERSPECTIVAS DE CARÁTER MERAMENTE ILUSTRATIVO. O PROJETO PODERÁ SOFRER PEQUENAS ALTERAÇÕES NO DECORRER DA OBRA E OS EQUIPAMENTOS E O MOBILIÁRIO SÃO SUGESTÕES DE DECORAÇÃO, NÃO INCLUSOS NA AQUISIÇÃO DAS UNIDADES. VIDE MEMORIAL DESCRITIVO. TAXA DE ENXOVAL. PERSPECTIVA ILUSTRADA DO ESPAÇO FITNESS.



naSala



TODAS AS IMAGENS SÃO PERSPECTIVAS DE CARÁTER MERAMENTE ILUSTRATIVO. O PROJETO PODERÁ SOFRER PEQUENAS ALTERAÇÕES NO DECORRER DA OBRA E OS EQUIPAMENTOS E O MOBILIÁRIO SÃO SUGESTÕES DE DECORAÇÃO, NÃO INCLUSOS NA AQUISIÇÃO DAS UNIDADES. VIDE MEMORIAL DESCRITIVO, TAXA DE ENXOVAL. PERSPECTIVA ILUSTRADA ESPAÇO NA SALA.

### LOUNGE NA SALA

ESPAÇO INSPIRADO NA CASA NOTURNA QUE MARCOU UMA GERAÇÃO DE BELO HORIZONTE.



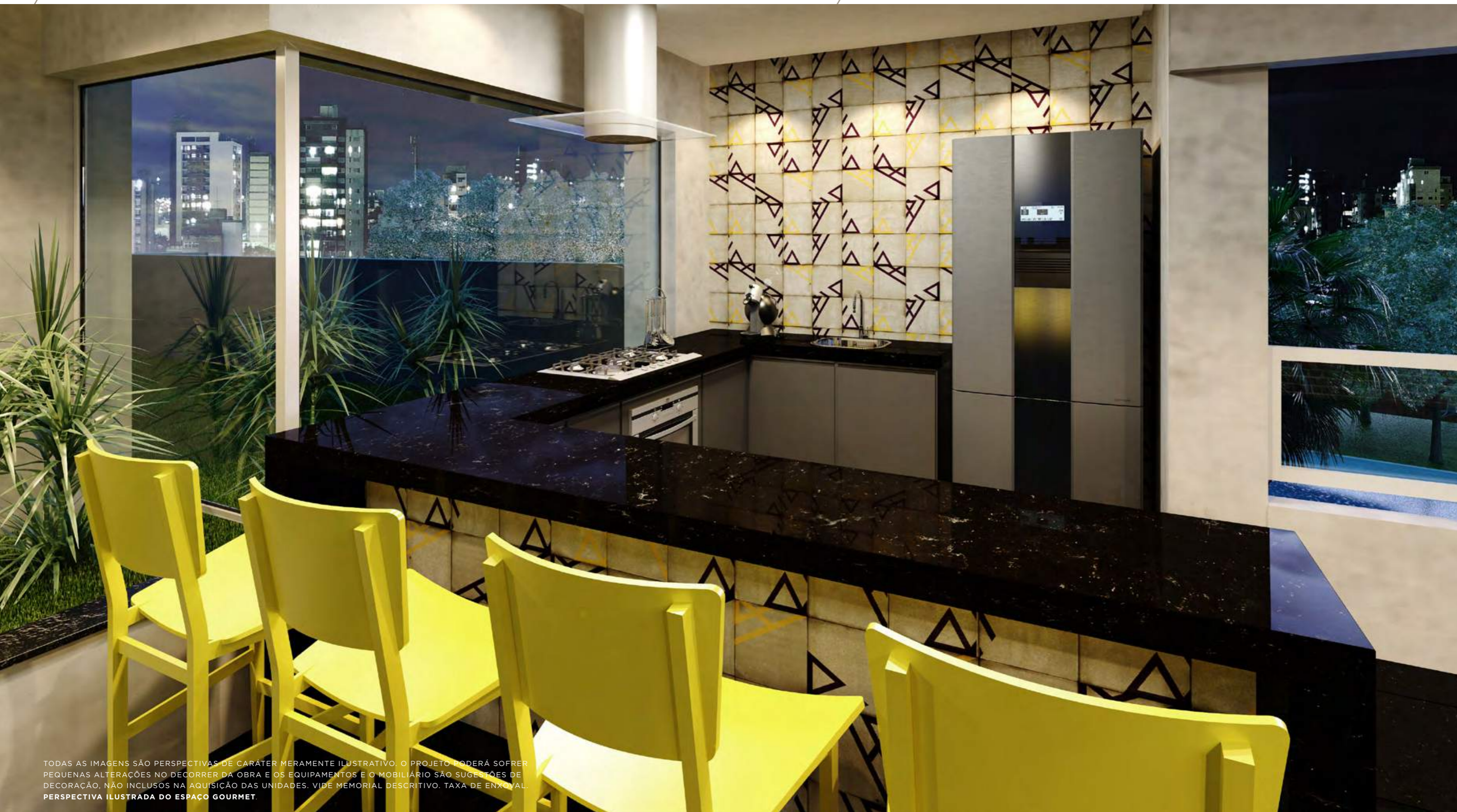
naSala



TODAS AS IMAGENS SÃO PERSPECTIVAS DE CARÁTER MERAMENTE ILUSTRATIVO. O PROJETO PODERÁ SOFRER PEQUENAS ALTERAÇÕES NO DECORRER DA OBRA E OS EQUIPAMENTOS E O MOBILIÁRIO SÃO SUGESTÕES DE DECORAÇÃO, NÃO INCLUSOS NA AQUISIÇÃO DAS UNIDADES. VIDE MEMORIAL DESCRITIVO. TAXA DE ENXOVAL. PERSPECTIVA ILUSTRADA DO SALÃO DE FESTAS.

**LOUNGE NA SALA**  
ESPAÇO INSPIRADO NA CASA NOTURNA QUE  
MARCOU UMA GERAÇÃO DE BEO HORIZONTE.





TODAS AS IMAGENS SÃO PERSPECTIVAS DE CARÁTER MERAMENTE ILUSTRATIVO. O PROJETO PODERÁ SOFRER PEQUENAS ALTERAÇÕES NO DECORRER DA OBRA E OS EQUIPAMENTOS E O MOBILIÁRIO SÃO SUGESTÕES DE DECORAÇÃO, NÃO INCLUSOS NA AQUISIÇÃO DAS UNIDADES. VIDE MEMORIAL DESCRITIVO. TAXA DE ENXOVAL. PERSPECTIVA ILUSTRADA DO ESPAÇO GOURMET.

## ESPAÇO GOURMET

BANQUETAS ASTÂNIA DA  
DESIGNER ETEL CARMONA



HALL APTO

SALA DE REUNIÃO  
COMPARTILHADA



TODAS AS IMAGENS SÃO PERSPECTIVAS DE CARÁTER MERAMENTE ILUSTRATIVO. O PROJETO PODERÁ SOFRER PEQUENAS ALTERAÇÕES NO DECORRER DA OBRA E OS EQUIPAMENTOS E O MOBILIÁRIO SÃO SUGESTÕES DE DECORAÇÃO, NÃO INCLUSOS NA AQUISIÇÃO DAS UNIDADES. VIDE MEMORIAL DESCRITIVO, TAXA DE ENXOVAL. PERSPECTIVA ILUSTRADA DO ESCRITÓRIO COMPARTILHADO.



# COMODIDADE E BEM-ESTAR

O Beverly Hills está preparado para oferecer o máximo de conforto e comodidade com os serviços especiais\* de:

PERSONAL TRAINER, CONCIERGE, ARRUMAÇÃO E CYBER LAUNDRY.

*\*Serviços a serem implementados e geridos pelo condomínio, caso devidamente aprovados em convenção, de acordo com os interesses dos residentes, proprietários e moradores.*



PERSONAL TRAINER



CONCIERGE



ARRUMAÇÃO



CYBER LAUNDRY



# SUSTENTABILIDADE

O BEVERLY HILLS POSSUI ESTRUTURA DE ÚLTIMA GERAÇÃO, focando ao máximo as práticas sustentáveis. Veja algumas delas e como elas acompanham o seu estilo de vida moderno e consciente.



DISPOSITIVOS PARA ECONOMIA DE ÁGUA



AQUECIMENTO DE ÁGUA COM USO DE ENERGIA SOLAR



ILUMINAÇÃO COM MAIOR EFICIÊNCIA E ECONOMIA DE ENERGIA



RESPEITO À ACESSIBILIDADE



EDIFÍCIO PREPARADO PARA COLETA SELETIVA DE LIXO



CAPTAÇÃO DE ÁGUAS PLUVIAIS



UTILIZAÇÃO DAS MADEIRAS COM CERTIFICAÇÃO DE ORIGEM



BICICLETÁRIO



MEDIÇÃO INDIVIDUAL DOS CONSUMOS



ESTAÇÃO PARA CARROS HÍBRIDOS



TODAS AS IMAGENS SÃO PERSPECTIVAS DE CARÁTER MERAMENTE ILUSTRATIVO. O PROJETO PODERÁ SOFRER PEQUENAS ALTERAÇÕES NO DECORRER DA OBRA E OS EQUIPAMENTOS E O MOBILIÁRIO SÃO SUGESTÕES DE DECORAÇÃO, NÃO INCLUSOS NA AQUISIÇÃO DAS UNIDADES. VIDE MEMORIAL DESCRITIVO. TAXA DE ENXOVAL. PERSPECTIVA ILUSTRADA DA ESTAÇÃO DE RECARGA.



## BICICLETÁRIO

TODAS AS IMAGENS SÃO PERSPECTIVAS DE CARÁTER MERAMENTE ILUSTRATIVO. O PROJETO PODERÁ SOFRER PEQUENAS ALTERAÇÕES NO DECORRER DA OBRA E OS EQUIPAMENTOS E O MOBILIÁRIO SÃO SUGESTÕES DE DECORAÇÃO, NÃO INCLUSOS NA AQUISIÇÃO DAS UNIDADES. VIDE MEMORIAL DESCRITIVO. TAXA DE ENXOVAL. PERSPECTIVA ILUSTRADA DO BICICLETÁRIO.





## DESDE 1975 CONSTRUINDO COM VOCÊ

### A KATZ CONSTRUÇÕES E PARTICIPAÇÕES

foi fundada em 1975, desde então, esteve presente no desenvolvimento de Belo Horizonte na execução de projetos de edifícios residenciais, edifícios comerciais e loteamentos de alto padrão.

### SOMOS UMA EMPRESA INOVADORA,

agregamos à construção civil uma nova filosofia ao aliar diferenciais como gestão de projetos e tecnologia para garantir o perfeito andamento das obras e, assim, o cumprimento de prazos.

# MISSÃO

**TRABALHAR COM QUALIDADE E ÉTICA**, dentro das normas técnicas, para que nossos produtos sejam superiores, nossos funcionários e parceiros compartilhem de nosso sucesso e nossos investidores tenham o maior retorno financeiro.

### PBQP-H/ ISO - Programa Brasileiro de

Qualidade no Habitat. Outro importante diferencial é o emprego de diferentes técnicas construtivas e gerenciais: com o acompanhamento do capacitado corpo técnico da empresa, torna possível que a obra flua de acordo com as necessidades de cada cliente, possibilitando-o ditar o ritmo do desenvolvimento de sua obra.

# VALORES

### EFICIÊNCIA

Atendimento das metas nos prazos estabelecidos.

### COMPROMETIMENTO

Cumprimento das responsabilidades e compromissos assumidos.

### RESULTADOS

Gestão com foco em resultados.

### ÉTICA

Perfeita execução dos serviços aliada à transparência na execução dos mesmos.

### QUALIDADE

Acompanhamento e verificação de todos os serviços visando a satisfação de nossos clientes.

WWW.KATZ.ENG.BR  
VENDAS@KATZ.ENG.BR



[WWW.KATZBEVERLY.COM.BR](http://WWW.KATZBEVERLY.COM.BR)

INCORPORAÇÃO E CONSTRUÇÃO



PROJETO ARQUITETÔNICO



AMBIENTAÇÃO

**GRECODESIGN**

COMERCIALIZAÇÃO

**PLANTÃO DE  
VENDAS**

**31 3243 1001**  
[WWW.KATZ.ENG.BR](http://WWW.KATZ.ENG.BR)